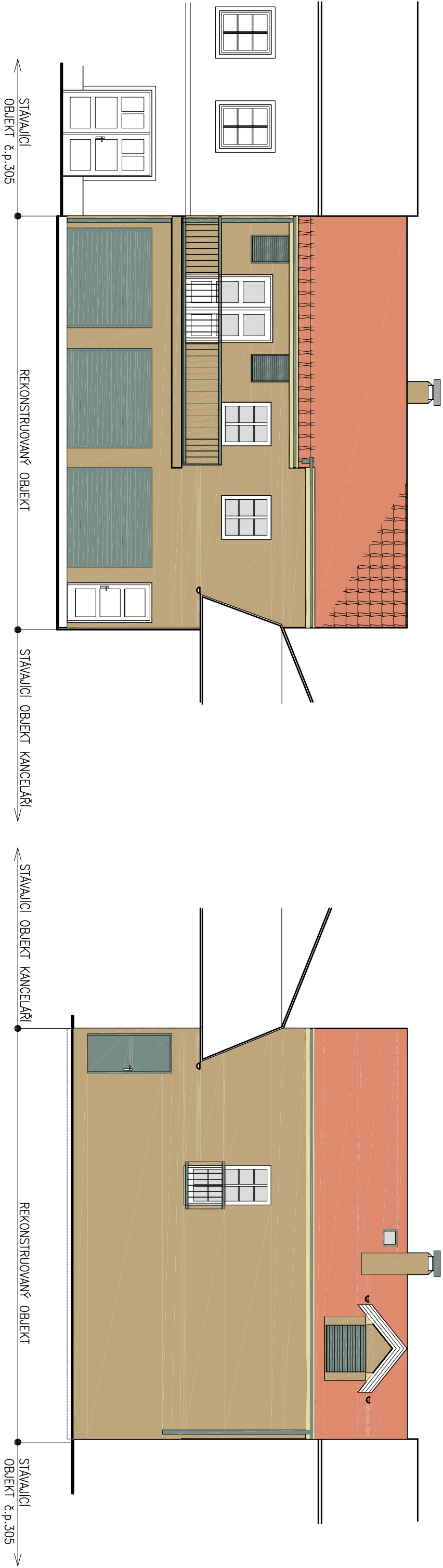


POHLEDY - BAREVNÉ ŘEŠENÍ
1:100



POHLED SEVERNÍ
1:100

POHLED JIŽNÍ
- od dráhy
1:100

LEGENDA

- a** silikátová probarvovaná omítka
- odstín sytě okrová
- dle vzorníku KEIM EXCLUSIV odstín č. 9192
- b** okna, vstupní dveře - dřevěné z europrofilů
odstín slonová kost
- c** garážová vrata hliníková sekcí
- povrchová úprava silikónem - odstín antracit
- d** dřevěné podbití z palubek tl.12mm
- povrchová úprava - opatřeno bezbarvým lakem
- e** podokapní žlaby, okapové svody a oplechování
z poplastovaného plechu šedé barvy

- f** zámečnické výrobky - zábradlí
opatřené nátěrem ve středně šedém odstínu
- g** protidešťové žaluzie z pozinkovaného plechu
- h** keramická pálená krytina červené barvy
- i** střešní výlez

T-PROJEKT			
ING.MILOSLAV TŮMA, RIEGROVA 653, 413 01 ROUDNICE N.L.			
INVESTOR :	PROJEKTANT		VYPRACOVAL
	Ing. M.TŮMA		Ing. M.TŮMA
Povodí Labe, s.p., Vláa Nejedlého 951, Hradec Králové			
STAVBA : VD ROUDNICE n.L., NÁHRADNÍ ZDROJ ELEKTRICKÉ ENERGIE PRO JEZ K.ú. Roudnice n.L., č.par. 425/1 425/2 D.1.1 ARCHITEKTONICKO - STAVEBNÍ ŘEŠENÍ	DRUH DOKUM.		DPS
	POČET FORM.		2 A4
	DATUM		08.2013
	MĚŘÍTKO		1:100
PŘÍLOHA :	Č.KOPIE	ČÁST	Č.PŘÍL.
		D.1.1b	14a